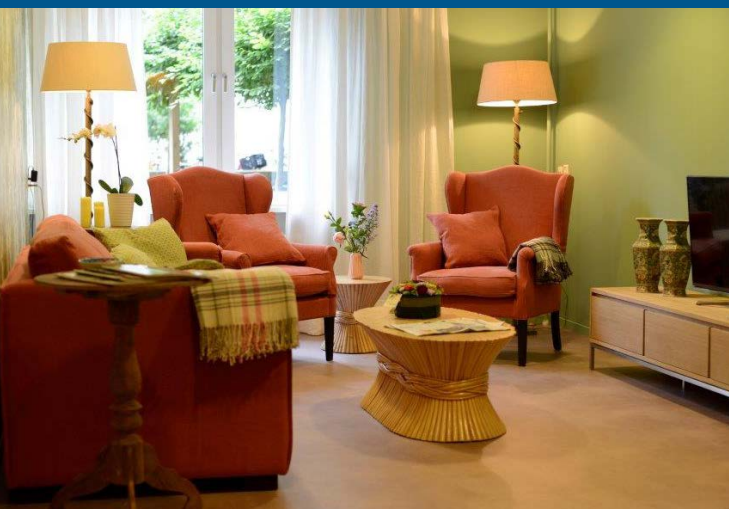


Martha Flora Maastricht

In juni 2015 heeft Martha Flora haar deuren van de locatie aan de Sint Pieterstraat 23 in Maastricht geopend. De locatie is een voorloper van de uiteindelijke definitieve locatie. Er is plaats voor 19 bewoners.

Vraag een rondleiding aan

Laat u rondleiden op onze locatie en ontmoet onze locatiemanager Anke Lousberg. Zij vertelt u alles over de voorzieningen en legt u uit hoe de allerbeste dementiezorg in praktijk wordt gebracht.



Wilt u een rondleiding aanvragen of heeft u behoefte aan meer informatie?

Bel Anke Lousberg op 041 - 322 21 18
of ga naar: www.marthaflora.nl.

Martha Flora Maastricht

Sint Pieterstraat 23
6211 JM Maastricht

Martha Flora hoofdkantoor

Willemsparkweg 92
1071 HM Amsterdam
telefoon 020 - 211 90 02
e-mail info@marthaflora.nl
www.marthaflora.nl

De dementiezorg die u zoekt vindt u in Maastricht



MARTHA FLORA

De dementiezorg die u zoekt

Persoonlijke zorg

Bij ons kan uw vader, moeder of partner het leven dat hij of zij gewend is gewoon voortzetten. Onze liefdevolle, geduldige zorgprofessionals zijn altijd dichtbij. Zij kijken naar wie een persoon was en nu is. En wat er nog kan. Vaak is dat nog heel veel.

De familie hoort erbij

De familie is onlosmakelijk verbonden met de bewoner. Als uw partner, vader of moeder zich prettig voelt, bent u ook gelukkig. En wanneer u blij en tevreden bent, is dat weer goed voor hem of haar. Bij ons bent u altijd van harte welkom en wordt u gastvrij onthaald.

Liefdevolle professionals

Onze medewerkers zijn geselecteerd op talent, attitude en ervaring. Bovendien volgen ze de speciale Martha Flora opleiding. Wij werken met veel meer zorgprofessionals dan de reguliere zorg. Zij krijgen echt de tijd en de ruimte om een liefdevolle relatie met de bewoners aan te gaan.



De beste zorg bij dementie

Heeft uw vader, moeder of partner de ziekte van Alzheimer of een andere dementie? Dan kan het moment komen dat thuis wonen niet meer gaat. Bij Martha Flora vindt u de dementiezorg die u zoekt. Een veilige, geborgen en kleinschalige leefomgeving. Waar liefdevolle zorgprofessionals uw dierbare alle aandacht en zorg geven die nodig is. Hoogstpersoonlijke zorg, die u niet vindt bij andere zorgaanbieders.

Eigen studio

Het familieleven zoals u dat samen gewend bent blijft zoals het nu is. De bewoner heeft een eigen, comfortabele studio met alle privacy. U kunt blijven logeren wanneer u maar wilt, zo lang u maar wilt.

De Meander, een unieke ruimte

Naast een tuin beschikt een Martha Flora huis over een Meander. Een unieke, gemeenschappelijke ruimte met een huiskamer, eetkeuken, tuinkamer, atelier en bibliotheek. In de Meander vinden bewoners altijd een plek die prettig aanvoelt. Bij Martha Flora in Maastricht is plaats voor 18 bewoners.

Medische zorg

Doordat de huisarts ondersteunt bij dementie gerelateerde problemen, is de medische zorg goed geregeld. Gespecialiseerde artsen en therapeuten zorgen, als dat nodig is, direct voor de juiste medische behandeling.



MARTHA FLORA

De dementiezorg die u zoekt